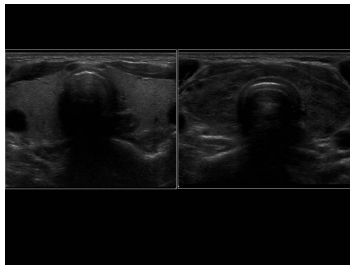


Case description

45-jährige Frau. Sie fühlt sich bereits seit mehreren Wochen ständig müde und schlapp. Wenn sie von der Arbeit nach Hause kommt, muss sie sich immer zunächst einmal ausruhen. Früher hat sie dagegen sehr viel Freizeitsport getrieben.

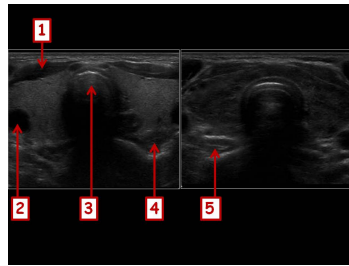
Ihr Mann überzeugt sie, zu ihrem Hausarzt zu gehen.

Imagery



Bildgebung

Image00001



Bildgebung -nummeriert

Image00002

Questions about the case

1. Welche Untersuchung wird gezeigt?
 - A. Sonografische Untersuchung der Schilddrüse
 - B. Dopplersonografische Untersuchung der Schilddrüse
 - C. Computertomografische Untersuchung der Schilddrüse ohne Kontrastmittel
 - D. Computertomografische Untersuchung der Schilddrüse mit Kontrastmittel in der arteriellen Phase
 - E. Computertomografische Untersuchung der Schilddrüse mit Kontrastmittel in der venösen Phase

2. Wann würde man in der Sonografie eine echoreiche Erscheinung der Schilddrüse erwarten?
 - A. Chronische, lymphozytäre Thyreoiditis Hashimoto
 - B. Subakute, granulomatöse Thyreoiditis de Quervain
 - C. Chronische, fibröse Thyreoiditis Riedel
 - D. Plummerung der Schilddrüse
 - E. Morbus Basedow

3. Welchen sonografischen Befund zeigt die pathologische veränderte Schilddrüse (rechte Abbildung)? Vergleichen Sie diese mit der gesunden Schilddrüse (linke Aufnahme)!
 - A. Echoleer
 - B. Echoarm
 - C. Echonorm
 - D. Echoreich
 - E. Echodicht

4. Welche pathologische Veränderung würde sich in der Sonografie nicht echoarm darstellen?

- A. Regressive Verkalkung
- B. Entzündung
- C. Einblutung
- D. Lymphom
- E. Karzinom

5. Welche Aussage ist nicht richtig?

- A. 1 zeigt auf den Musculus sternocleidomastoideus sinister.
- B. 2 zeigt auf die Vena jugularis sinistra.
- C. 3 zeigt auf die Trachea.
- D. 4 zeigt auf den Musculus longus colli dexter.
- E. 5 zeigt auf den Musculus longus colli sinister.

6. Die Erhöhung welches Laborwertes würde am ehesten Ihre Vermutung auf eine chronische, lymphozytäre Thyreoiditis unterstreichen?

- A. Freies Trijodthyronin (fT3)
- B. Thyreoidea-stimulierendes Hormon (TSH)
- C. Antithyreoglobulin-Antikörper
- D. Antikörper gegen thyreoidale Peroxidase (anti-TPO-AK) = mikrosomale Antikörper (MAK)
- E. TSH-Rezeptor-Autoantikörper (TRAK)

Diagnosis of the case

Chronische lymphozytäre Thyreoiditis Hashimoto.

Diagnosis - ICD10

Chapter	ICD-10	Diagnosis	In picture	Comment
IV. Endokrine, Ernährungs- und Stoffwechselkrankheiten	E06.3	Autoimmunthyreoiditis	TBD	TBD

Correct answers to the questions

1. (A), 2. (C), 3. (B), 4. (A), 5. (B), 6. (D),

Questions about the case with comments

B. 2 zeigt auf die Arteria carotis communis sinistra.