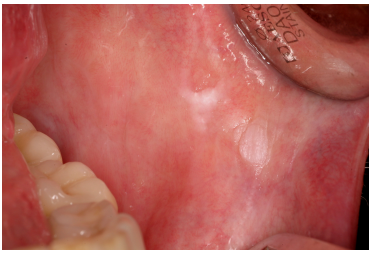


Case description

39 Jahre alte Frau stellt sich in Ihrer Praxis der Mund-Kiefer-Gesichts-Chirurgie vor. Sie verspürt mit ihrer Zunge eine Unregelmäßigkeit im Mund.

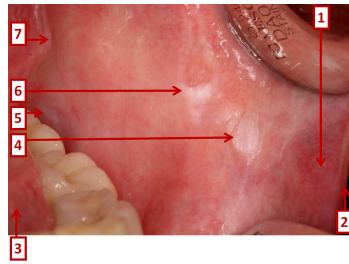
Bei der Untersuchung stellt sich folgender enoraler Befund dar.

Imagery



Makroskopie - enoral

Fall-00221-1



Makroskopie - enoral nummeriert

Fall-00221-2

Questions about the case

1. Welche Aussage zu der gezeigten Veränderung im Mund trifft nicht zu?
 - A. 1 ist die Innenseite der Wange.
 - B. 2 ist der Mundwinkel/die Lippe.
 - C. 3 ist der Mundboden.
 - D. 6 ist wahrscheinlich eine Leukoplakie.
 - E. 7 ist der Alveolarkamm.

2. Welche Aussage zu der makroskopischen Nummerierung ist nicht richtig?
 - A. 4 ist am wahrscheinlichsten eine Leukoplakie.
 - B. 5 ist am wahrscheinlichsten eine Leukoplakie.
 - C. Wenn 4 abwischbar wäre, würde man eine Leukoplakie nicht diagnostizieren.
 - D. Die Leukoplakie ist ein histologischer Begriff.
 - E. Jede Leukoplakie muss bioptisch überprüft werden.

3. Welche histologische Diagnose passt nicht zum klinischen Bild einer Leukoplakie?
 - A. Kaposi-Sarkom
 - B. Verhornung
 - C. Plattenepithel mit low-grade intraepithelialer Neoplasie
 - D. Plattenepithel mit high-grade intraepithelialer Neoplasie
 - E. Carcinoma in situ des Plattenepithels

4. Welche Aussage ist nicht richtig?

- A. 'Feldkanzerisierung' bedeutet, dass die Mundschleimhaut an mehreren Stellen synchron und metachron eine Leukoplakie zeigen kann.
- B. 'Feldkanzerisierung' bedeutet, dass die Mundschleimhaut an mehreren Stellen synchron und metachron ein Plattenepithelkarzinom entwickeln kann.
- C. Eine Verhornung des Plattenepithels der Mundschleimhaut kann reaktiv entstehen.
- D. Eine fakultative Präkanzerose kann auch in einer Verhornung der Mundschleimhaut entstehen.
- E. Ein Plattenepithel der Mundschleimhaut mit low-grade intraepithelialer Neoplasie ist eine obligatorische Präkanzerose.

Diagnosis of the case

Multiple Leukoplakien der Mundschleimhaut an der Innenseite der Wange im Rahmen einer Feldkanzerisierung.

Diagnosis - ICD10

Chapter	ICD-10	Diagnosis	In picture	Comment
XI. Krankheiten des Verdauungssystems	K13.2	Erythroplakie der Zunge	TBD	TBD

Correct answers to the questions

1. (C), 2. (D), 3. (A), 4. (E),

Questions about the case with comments

C. Zunge

D. Leukoplakie ist ein makroskopischer, deskriptiver Begriff.

A. Das Kaposi-Sarkom ist ein Gefäßtumor und erscheint dunkel rötlich.

E. Ein Plattenepithel der Mundschleimhaut mit low-grade intraepithelialer Neoplasie ist eine fakultative Präkanzerose.