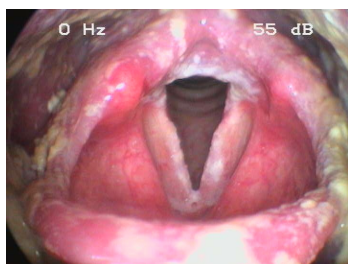


Case description

Eine **57-jährige Frau** klagt über eine starke Heiserkeit, die seit mehr als einem viertel Jahr besteht. Sie raucht trotz einer chronisch obstruktiven Lungenerkrankung Zigaretten und leidet zudem unter einem gastroesophagealen Saurereflux.

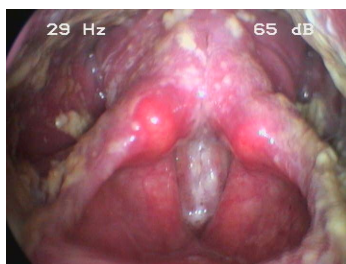
Von der Hausärztin wurden wiederholt Antibiotika verschrieben, weil von einem bakteriellen Infekt ausgegangen wurde.

Imagery



Makroskopie - Lupenlaryngoskopie
(90° Optik) Respiration

OLT-SoorResp



Makroskopie - Lupenlaryngoskopie
(90° Optik) Phonation

OLT-SoorPhon

Questions about the case

1. In welchen Organbereichen liegen die Schleimhautveränderungen wahrscheinlich nicht vor?

- A. Taschenfalten
- B. Stimmlippen
- C. Aryepiglottischen Falte
- D. Sinus priformis
- E. Trachea

2. Wofür halten Sie die Schleimhautveränderungen?

- A. Soorbelag
- B. Leukoplakien
- C. Eiter
- D. Nahrungsreste
- E. Speichel

3. Welche Therapie würden Sie am wenigsten in Betracht ziehen?

- A. Antimykotikum oral
- B. Entwöhnung vom Zigarettenrauchen
- C. Protonenpumpeninhibitor oral
- D. Inhalationen mit Sole
- E. Einnahme eines Antibiotikums

4. Wodurch kann der gezeigte Befund am wenigsten ausgelöst oder begünstigt werden?

- A. Antibiose
- B. Strahlentherapie
- C. Chemotherapie
- D. Diabetes mellitus
- E. Sole-Inhalation

Diagnosis of the case

Es handelt sich um einen sehr ausgeprägten Soorbelag im Hypopharynx und Larynx.

Diagnosis - ICD10

Chapter	ICD-10	Diagnosis	In picture	Comment
I. Bestimmte infektiöse und parasitäre Krankheiten	B37.88	Anale Kandidose	TBD	TBD

Correct answers to the questions

1. (E), 2. (A), 3. (E), 4. (E),

Questions about the case with comments

A. Diese Therapie dient der Beseitigung des Soor-Belags

C. Diese Therapie kann in Bezug auf den gastroösophagealen Reflux indiziert sein.