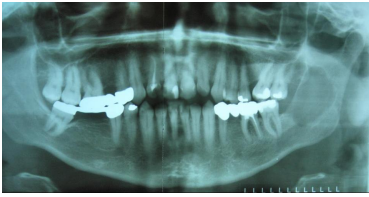


## Case description

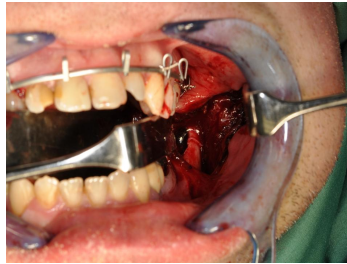
**45-jähriger Patient.** Er habe seit ungefähr 3 Wochen eine leichte Schwellung der linken Wange bemerkt, auf die er ständig draufbeiße.

## Imagery



Bildgebung - OPAN präoperativ

**2010-WS-Fall-001-1-  
OPAN\_praoperativ\_2010(..  
.)**



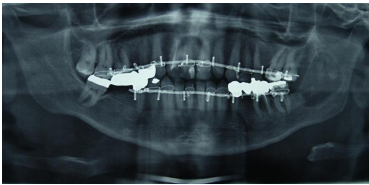
Makroskopie - intraoperativ 1

**2010-WS-Fall-001-2-  
operativ\_Bild\_1\_20101(..)**



Makroskopie - intraoperativ 2

**2010-WS-Fall-001-2-  
operativ\_Bild\_3\_20101(..)**



Bildgebung - OPAN postoperativ

**3 - postoperativ -  
Orthopantomogramm  
(OP(...))**

## Questions about the case

1. Welche Aussage zur gezeigten Bildgebung ist richtig?
  - A. Es ist eine scharf begrenzte Läsion zu erkennen.
  - B. Es liegt eine osteolytische Läsion vor.
  - C. Die Läsion könnte einer Zyste entsprechen.
  - D. Die Läsion könnte einem soliden Weichteiltumor entsprechen.
  - E. Alle Aussagen sind richtig.
  
2. Welche Läsion erscheint radiologisch als umschriebene Aufhellung?
  - A. Ameloblastom
  - B. Keratozyste
  - C. Myeloma multiplex
  - D. Brauner Tumor
  - E. Alle Antworten sind richtig.
  
3. Welche Aussage zur Keratozyste ist nicht richtig?
  - A. Es handelt sich um einen Zahnanlagetumor.
  - B. Es handelt sich um einen malignen Tumor.
  - C. Sie kann rezidivieren.
  - D. Sie ist bevorzugt im Kieferwinkel lokalisiert.
  - E. Sie hat eine günstige Prognose.

4. Welche Therapie würde man bei einer Keratozyste an erster Stelle wählen?

- A. Lokale Exzision im Gesunden und anschließender Unterkieferrekonstruktion - entweder durch Auffüllen mit Beckenknochen oder durch mikrovaskulären Ersatz
- B. Lokale Exzision im Gesunden mit anschließender Bestrahlung
- C. Lokale Exzision im Gesunden mit anschließender Chemotherapie
- D. Großzügige Unterkieferteilresektion
- E. Rein konservative Therapie

## Diagnosis of the case

Keratozyste im linken Unterkiefer.

## Diagnosis - ICD10

Chapter	ICD-10	Diagnosis	In picture	Comment
XI. Krankheiten des Verdauungssystems	K09.0	Dentitionszyste	TBD	TBD

## **Correct answers to the questions**

1. (E), 2. (E), 3. (B), 4. (A),

## **Questions about the case with comments**