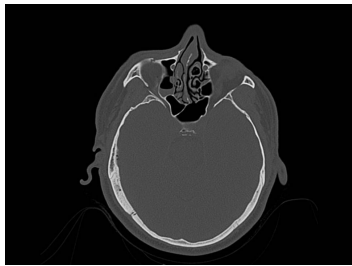


Case description

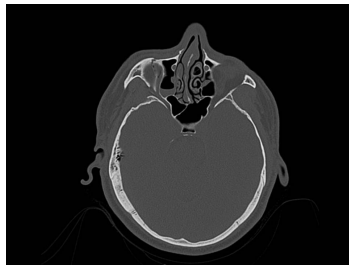
Ein **25-jähriger Patient** wird nach einen Fahrradunfall in die Notaufnahme eingeliefert. Er ist bei vollem Bewusstsein und kann sich vollständig an den Unfallhergang erinnern.

Imagery



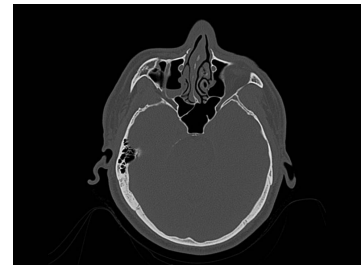
Bildgebung - CT präoperativ

Image00001



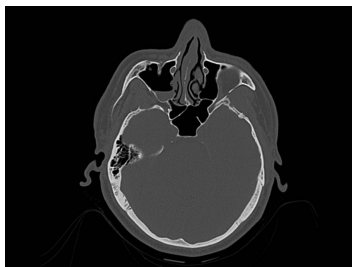
Bildgebung - CT präoperativ

Image00002



Bildgebung - CT präoperativ

Image00003



Bildgebung - CT präoperativ

Image00004

Questions about the case

1. Welche der folgenden Aussagen ist korrekt?
 - A. Das Faktor-V-Leiden wird autosomal-rezessiv vererbt.
 - B. Patienten, die unter der Faktor-V-Mutation leiden, haben ein geringeres Thromboserisiko.
 - C. Betroffene Patienten haben unbehandelt einen INR-Wert > 2.5 .
 - D. Durch unzureichende Spaltung des mutierten Faktor-V-Proteins, kommt es zu einer geringeren Aktivität der Gerinnungskaskade.
 - E. Die Patienten leiden aufgrund fehlender Inaktivierung des Faktors-V unter einer Thrombophilie.

2. Welche Diagnose ist nur mit Betrachtung der Befunde am wahrscheinlichsten?
 - A. Fraktur des Jochbeins und des Orbitabodens rechts
 - B. Beidseitige Collumfraktur des Unterkiefers
 - C. Paramediane Unterkieferfraktur mit tiefer Collumfraktur rechts
 - D. Fraktur des Jochbogens mit Hämatosinus
 - E. Le-Fort-II-Fraktur

3. An welcher knöchernen Stelle liegen bei einer typische Jochbeinfraktur rechts wahrscheinlich eine Fraktur vor?
 - A. mediale Orbitawand links
 - B. Sutura zygomaticofrontalis rechts
 - C. supraorbitale Knochenkante rechts
 - D. Sutura frontomaxillaris rechts
 - E. Sutura maxillotemporalis

4. Wann muss eine Jochbein-/Orbitabodenfraktur sofort operativ versorgt werden?

- A. Bei beidseitigem Hämatosinus.
- B. Bei Eintritt starken Nasenblutens.
- C. Im Falle eines retrobulbären Hämatoms.
- D. Im Falle eines SHT des Grades II.
- E. Im Falle einer Absenkung des M.rectus inferior.

Diagnosis of the case

Orbitaboden- und Jochbeinfraktur.

Diagnosis - ICD10

Chapter	ICD-10	Diagnosis	In picture	Comment
XIX. Verletzungen, Vergiftungen und bestimmte andere Folgen äußerer Ursachen	S02.3	Augenhöhlenbodenfraktur	TBD	TBD
XIX. Verletzungen, Vergiftungen und bestimmte andere Folgen äußerer Ursachen	S02.4	Backenknochenfraktur	TBD	TBD

Correct answers to the questions

1. (E), 2. (A), 3. (B), 4. (C),

Questions about the case with comments