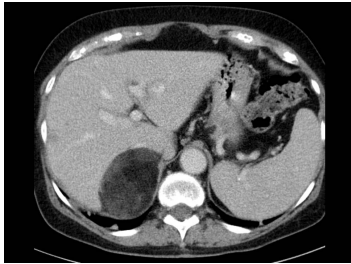


Case description

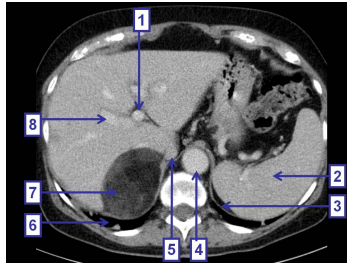
Sie sind Radiologe in einer Universitätsklinik und erhalten folgende Bildgebung mit einem Zufallsbefund.

Imagery



Bildgebung - Schnittbild

Image00001



Bildgebung - Schnittbild nummeriert

Image00002

Questions about the case

1. Welche bildgebende Technik wird gezeigt?
 - A. Computertomogramm, nativ
 - B. Computertomogramm, arterielle Phase
 - C. Computertomogramm, portalvenöse Phase
 - D. Magnetresonanztomogramm, T1
 - E. Magnetresonanztomogramm, T2

2. Welche Aussage zu den nummerierten Strukturen ist nicht richtig?
 - A. 1 zeigt auf die Arteria hepatica propria.
 - B. 3 zeigt auf die Milz
 - C. 5 zeigt auf die Vena cava inferior.
 - D. 6 zeigt auf den Thoraxraum.
 - E. 8 zeigt auf einen Ast der Vena portae

3. Von welchem Organ/Gewebe könnte die gezeigte Raumforderung ausgehen?
 - A. Retroperitoneales Fettgewebe
 - B. Nebenniere
 - C. Grenzstrang
 - D. Paraaortaler Lymphknoten
 - E. Alle Antworten sind richtig.

4. Es wird ein Myelolipom diagnostiziert. Welche Aussage ist richtig?

- A. Das Myelolipom ist ein häufiger gutartiger Tumor.
- B. Das Myelolipom ist ein Tumor mit Fettgewebs-Differenzierung, der in der Muskulatur lokalisiert ist.
- C. Der Tumor kann in der Leber lokalisiert sein.
- D. Myelolipome werden früh symptomatisch. Daher handelt es sich hier um einen Sonderfall (symptomloses Inzidentalom).
- E. Inzidentalome bestehen aus Mischgewebe (Muskelzellen und Fettgewebezellen).

Diagnosis of the case

Myelolipom der Nebenniere.

Diagnosis - ICD10

| Chapter | ICD-10 | Diagnosis | In picture | Comment |
|------------------|--------|------------|------------|---------|
| II. Neubildungen | D17.9 | Angiolipom | TBD | TBD |

Correct answers to the questions

1. (C), 2. (A), 3. (E), 4. (C),

Questions about the case with comments

B. 3 zeigt auf das Zwerchfell.

E. 8 zeigt auf einen intrahepatischen Ast der Vena portae.

A. Fast richtig! Dieser gutartige Tumor ist eher selten.

B. Falsch. Es handelt sich um einen mischgewebigen Tumor, der meist in der Nebenniere lokalisiert ist.

C. Richtig! Diese Lokalisation ist jedoch deutlich seltener als die in der Nebenniere.

D. Leider nein. Die Diagnose erfolgt meist bei Symptombefreiheit als "Inzidentalom".

E. Es handelt sich zwar um Mischgewebe, jedoch aus Fettgewebszellen und hämatopoetischen Zellen